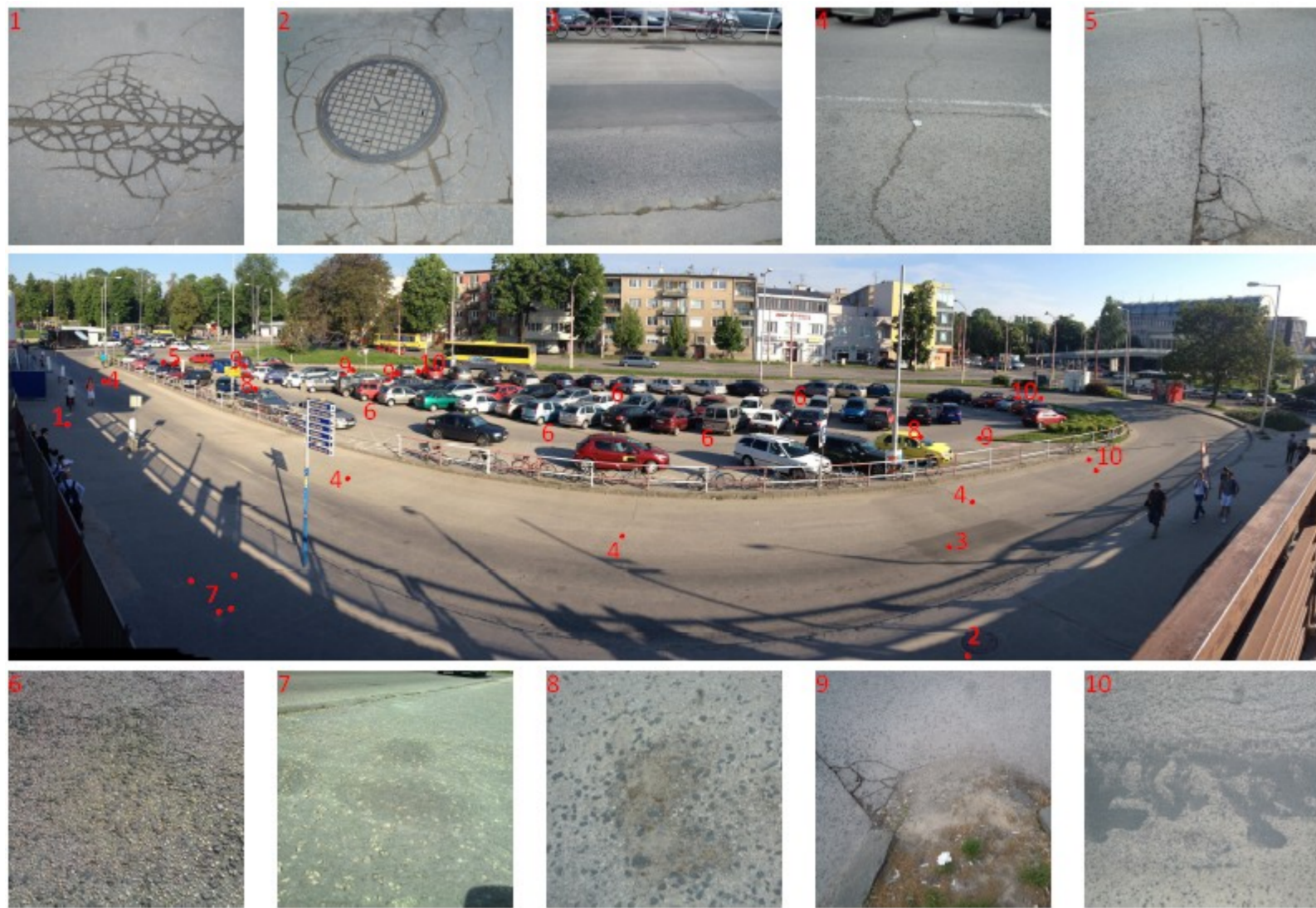
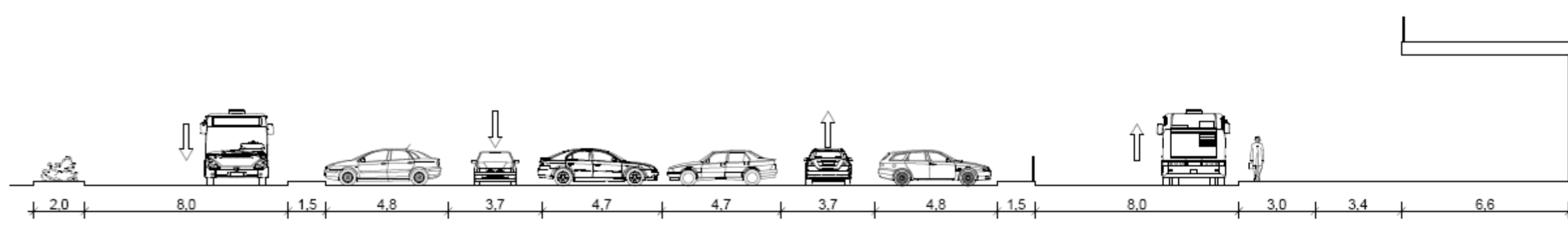


# NÁVRH REKONŠTRUKCIE DOPRAVNEJ PLOCHY V PRIESTORE ŽELEZNIČNEJ STANICE TRNAVA

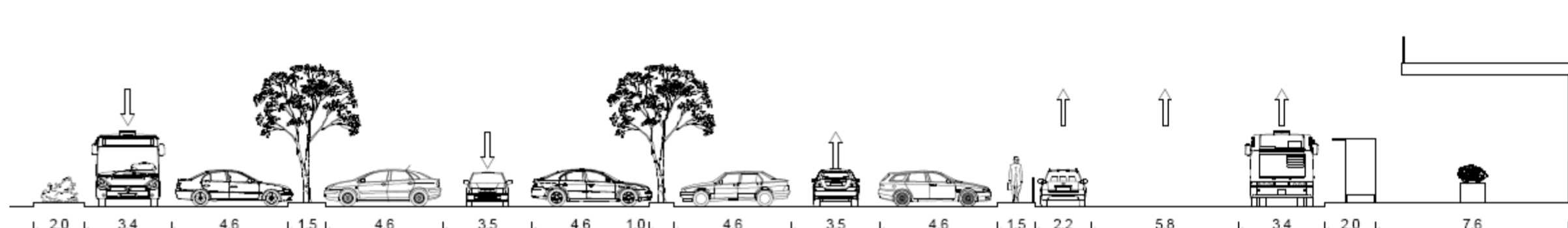


- LEGENDA**
- 1 SIEŤOVÁ TRHLINA
  - 2 PORUCHY PRI INŽINIERSKÝCH SIEŤACH
  - 3 PRIEČNA NEROVNOSŤ (KODAJ)
  - 4 PRIEČA REFLEXNÁ TRHLINA
  - 5 PORUCHY OBRUBNÍKOV + PRIEČNA REFLEX
  - 6 VYPĚRANIE POVRCHU
  - 7 MIESTNY HRBOE
  - 8 VÝTLK
  - 9 PORUCHY OBRUBNÍKOV
  - 10 PÔTIENIE POVRCHU

ŠÍRKOVÉ USPORIADANIE DOPRAVNÝCH PRIESTOROV REZ A-A' (AKTUÁLNY STAV)

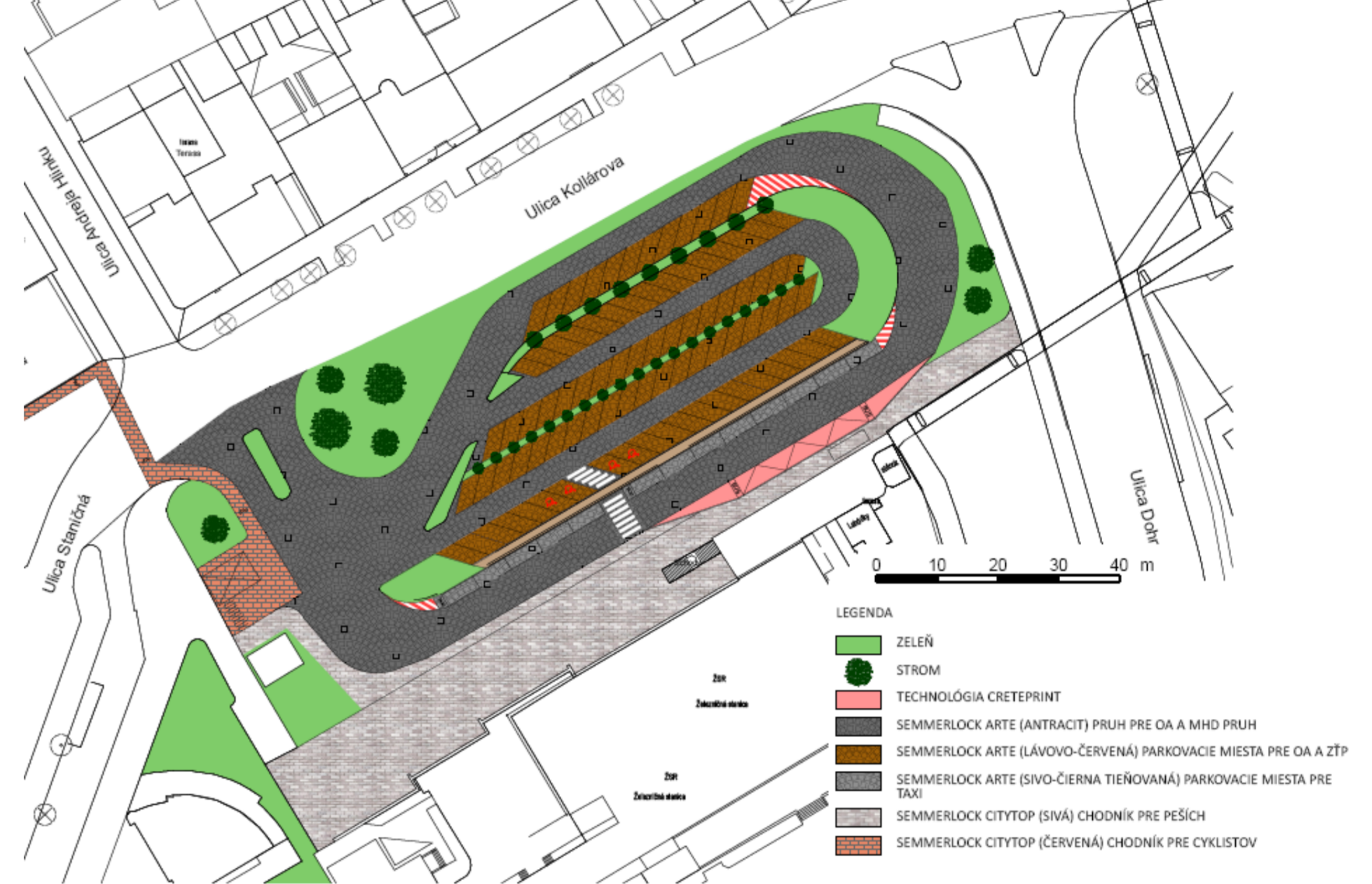


ŠÍRKOVÉ USPORIADANIE DOPRAVNÝCH PRIESTOROV REZ B-B' (NÁVRH RIEŠENIA)



OBR. 1. PORUCHY POVRCHU NA DOPRAVNEJ PLOCHE

OBR. 2. ŠÍRKOVÉ USPORIADANIE DOPRAVNÝCH PRIESTOROV



OBR.3. ALT. 1, NÁVRH-TECHNOLÓGIA VÉGÉCOL

OBR.4. ALT.2, NÁVRH- TECHNOLÓGIA SEMMELOCK

	SCHÉMA	MATERIÁLY VRSTVIEV	VRSTVY ŠPECIFIKÁCIA	HRUBKA (MM)
A7		Technológia Végécol	AC 11 O; Végécol; STN EN 13108-1	60
		Mechanicky spevnené kamenivo	MSK; 31,5 G <sub>B</sub> ; STN 73 6126	170
		Štrkodrvina	ŠD; 31,5 (45) G <sub>c</sub> ; STN 73 6126	200
		Podložie		
A4		Technológia Végécol	AC 11 O; Végécol; STN EN 13108-1	50
		Asfaltový betón	AC 22 L; CA 35/50; I; STN EN 13108-1	70
		Cementom stmeľená zmes	CBGM C 8/10 22; STN 73 6124-1	180
		Štrkodrvina	ŠD; 31,5 (45) G <sub>c</sub> ; STN 73 6126	200
Podložie				

← Dopravné zaťaženie  $N_{c100} \max 0,5 \cdot 10^6$

Dopravná plocha DP 1, → únosnosť podložia 45 MPa

← Dopravné zaťaženie  $N_{c100} \max 12 \cdot 10^6$

Dopravná plocha DP 3, → únosnosť podložia 45 MPa

	SCHÉMA	MATERIÁLY VRSTVIEV	VRSTVY ŠPECIFIKÁCIA	HRUBKA (MM)
D1		Betónové diažobné tvarovky	DL; CITYTOP; STN EN 1338	100
		Drevené kamenivo	2/4, resp. 4/8; STN EN 13242	30
		Štrkodrvina	ŠD; 31,5 G <sub>c</sub> ; STN 73 6126	150
		Štrkodrvina	ŠD; 45 G <sub>c</sub> ( G <sub>p</sub> ); STN 73 6126	150
Podložie				
D3		Betónové diažobné tvarovky	DL; ARTE; STN EN 1338	100
		Drevené kamenivo	2/4, resp. 4/8; STN EN 13242	30
		Cementom stmeľená zmes	ŠD; G <sub>c</sub> ; STN 73 6126	200
		Štrkodrvina	ŠD; 31,5; 45 G <sub>c</sub> ( G <sub>p</sub> ); STN 73 6126	200
Podložie				

OBR. 5. A7-Zloženie vozovky pre pešiu a cyklistickú dopravu

OBR.6. D1- Zloženie vozovky pre pešiu a cyklistickú dopravu

A4 - Zloženie vozovky pre MHD a IAD

D3- Zloženie vozovky pre MHD a IAD



OBR.7. VIZUALIZÁCIA PREDSTANIČNÉHO PRIESTIRU PRE TECHNOLÓGIU VÉGÉCOL

