

TuLiMark

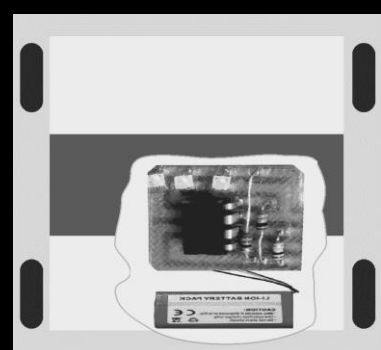
PROBLÉM

Dôsledkom rýchleho zhoršenia počasia, či neodhadnutia dĺžky túry SHZ uskutoční cca 2 000 výjazdov ročne k zablúdeným turistom. Nízka viditeľnosť sa častokrát podpíše pod úrazy, zranenia, či dokonca smrť. Nezanedbateľnú úlohu zohráva aj ekonomická záťaž výjazdov pre spoločnosť, hlavne, ak sú „zbytočné“, teda ak k nim nemuselo dôjsť.

RIEŠENIE

Turistické svetelné značenie (Touristic Light Marks) - plne autonómne, samoriadiace, ekonomicky dostupné a flexibilné turistické značky umožňujúce turistom v prípade zhoršenia svetelných podmienok dosiahnutie cieľa. Technické riešenie s riadiacou jednotkou zabezpečujúcou minimálny negatívny dopad svetelného smogu.

EKONOMIKA



Riadiaca jednotka

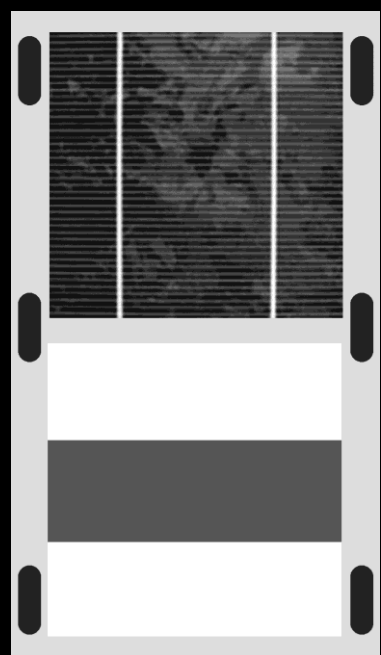
- nabíjanie
- spínanie
- komunikácia

Autonómia

- zdroj na báze OZE
- akumulátor
- kompaktný tvar
- „jednorázovka“
- celistvý výrobok

Lokalizácia

- GPS modul
- databáza značiek



Ochrana prírody

- senzor osvetlenia
- časové svietenie
- nastaviteľný jas
- nastaviteľný dosah
- nastaviteľný rozptyl
- optimalizovaný čas

Adaptabilita

- pre každú trasu

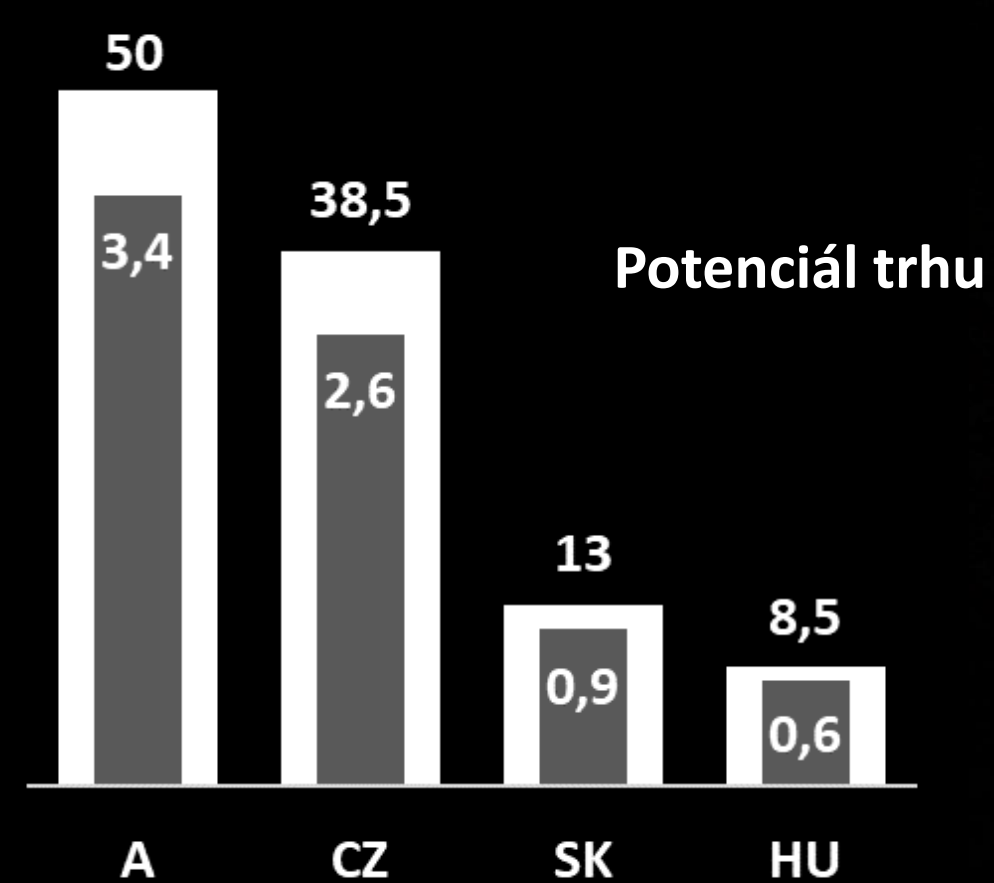
$$t_s = \frac{1}{2} l_t$$

Ekonomika

- prototyp 53,- €
- cena pod 20,- €



- Dĺžka trás (tis. km)
- Hodnota trhu (mil. €)

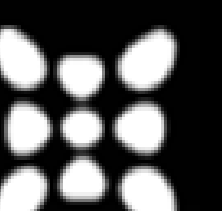


YOUR HIKE CAN BE SAFER ...



TU v Košiciach, Fakulta BERG, ÚZZ
Park Komenského 19
042 00 Košice

Peter Tauš, Jaroslav Jaduš
Dušan Kudelas, Marcela Taušová, Ľubomír Štrba, Kamil Hamrák
peter.taus@tuke.sk
+421 904 295 272



LED-SOLAR, s.r.o.
Lesnícka 2/A
080 05 Prešov